

帽状的垂兜；纳精囊椭圆形，交配管较短。

鉴别特征 本新种与格状希托蛛 *Hitobia cancellata* Yin, Peng, Gong *et* Kim, 1996 相近，但有如下不同：① 本新种两纳精囊相距较近，间距约为纳精囊宽度的 1/5，而后者两纳精囊相距较远，间距约等于纳精囊的宽度；② 本新种中隔上有垂兜，而后者无垂兜；③ 本新种引导器较粗大，明显可见，而后者引导器不明显。

词源学 本新种以模式标本的产地而拟定。

分布 浙江、云南。

(79) 山地希托蛛 *Hitobia monsta* Yin, Peng, Gong *et* Kim, 1996 (图 88)

Hitobia monsta Yin, Peng, Gong & Kim, 1996: 48, f. 8~15; Song, Zhu & Chen, 1999: 452, f. 263E, M.

雌蛛体长 5.20~5.30。一雌蛛体长 5.20：头胸部长 2.20，宽 1.60；腹部长 3.00，宽 1.60。背甲黑褐色，长卵圆形，前端平截；中窝、颈沟和放射沟可见。8 眼 2 列，背面观前眼列后凹，后眼列稍后凹；前中眼小于前侧眼；前中眼间距大于前中、侧眼间距；后列各眼间距约相等。螯肢黄褐色，前齿堤 3 齿，中间齿最大；后齿堤一齿。颚叶近方形，外缘具一凹陷。下唇黑褐色，长大于宽。胸板灰黑色，边缘黑色；触肢黄褐色。第 I 步足基节和转节为白色，其余部分为黑色或黄褐色；第 II、III 步足基节为白

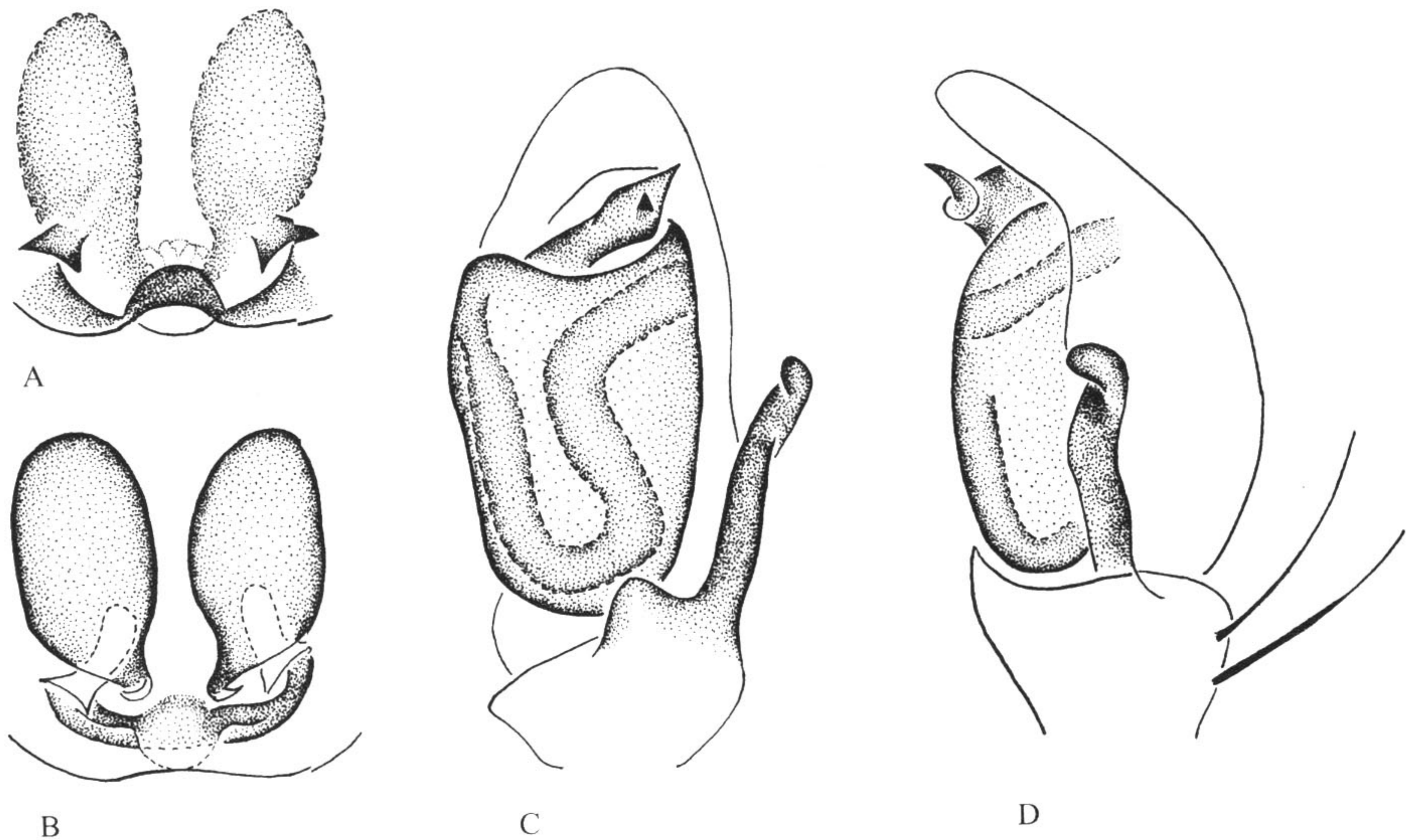


图 88 山地希托蛛 *Hitobia monsta* Yin, Peng, Gong *et* Kim

A. 外雌器外面观 (epigynum, ventral view); B. 同上，内面观 (same, dorsal view); C. 雄蛛左触肢器腹面观 (left palpal organ of male, ventral view); D. 同上，外侧面观 (same, retrolateral view)。

(仿 Yin, Peng, Gong & Kim, 1996, 稍改)

色。步足测量：I 4.00 (1.10 + 1.70 + 0.70 + 0.50)；II 3.80 (1.00 + 1.60 + 0.70 + 0.50)；III 3.40 (0.90 + 1.20 + 0.80 + 0.50)；IV 4.60 (1.40 + 1.70 + 1.00 + 0.50)。足式：4123。腹部长卵圆形，前端平截，背面灰黑色，有2条横向白带；腹面灰黑色。纺器长而粗壮，灰黑色。外雌器后方具一垂兜；纳精囊大，椭圆形；纳精囊管细且短。

雄蛛体长 4.40~5.50。一雄蛛体长 4.40：头胸部长 2.00，宽 1.10；腹部长 2.40，宽 1.20。雄蛛形态特征与雌蛛相似。步足测量：I 3.90 (1.30 + 1.40 + 0.70 + 0.50)；II 3.80 (1.20 + 1.30 + 0.80 + 0.50)；III 3.50 (1.10 + 1.10 + 0.80 + 0.5)；IV 4.40 (1.30 + 1.80 + 0.80 + 0.50)。足式：4123。触肢器的胫节突长，末端钩状；正面观插入器圆锥状，具一小齿；纳精囊管清晰可见，略呈“U”形。

分布 湖南、广西。

(80) 单带希托蛛 *Hitobia unifascigera* (Boesenberg et Strand, 1906) (图 89)

Micaria unifascigera Boesenberg & Strand, 1906: 293, pl. 16, f. 497.

Hitobia unifascigera: Kamura, 1992: 124, f. 10~18.

Poecilochroa unifascigera: Yaginuma, 1986: 190, pl. 51, f. 4; Hu, Wang & Wang, 1991: 46, f. 24~28; Chen & Zhang, 1991: 234, f. 243; Song, Zhu & Chen, 1999: 452, f. 263F, N.

雄蛛体长 4.26~4.63。一雄蛛体长 4.63：头胸部长 2.05，宽 1.44；腹部长 2.70，宽 1.35。额高 0.06。背甲长卵圆形，灰褐色，被有白色细毛，前端较狭窄，以第 II、III 步足之基节间为最宽，中央隆起，中窝和颈沟不明显，放射纹黑褐色。8 眼 2 列，自背面观前、后眼列均微后凹，后眼列微长于前眼列；前中眼黑色，圆形；侧眼椭圆形；后中眼近于圆形，呈“八”字形排列；后侧眼 > 后中眼 > 前侧眼 = 前中眼 (0.10:0.09:0.08:0.08)，前中眼间距 0.04，前中、侧眼间距 0.01，后中眼间距 0.10，后中、侧眼间距 0.08，前、后侧眼间距 0.12；中眼域前边小于后边 (0.20:0.22)，长大于宽 (0.28:0.22)。螯肢深褐色，前齿堤 3 齿，中齿最大，后齿堤具一小齿。颚叶浅褐色，几乎平行，长约为宽的 2 倍，外缘有一大的凹陷，腹面中央有斜向的凹陷；前缘端部微白，密生白色毛丛。下唇浅褐色，长大于宽，舌状；前端钝圆，具黑色毛，周缘色浅。胸板深褐色，被有黑色长刚毛，中央凸起；枣核状，前端平截，后端稍尖，不伸入第 IV 步足的基节间。步足腿节黑褐色，III、IV 步足胫节和后跗节灰褐色，其余节黄褐色；第 III、IV 步足转节腹面具浅的缺刻。步足跗节和 III、IV 步足后跗节具毛丛。步足刺式：腿节：I，II d1-1-0，p0-0-1；III，IV d1-1-0，p0-1-1，r0-1-1；膝节：III p0-1-0，r0-1-0；IV r0-1-0；胫节：I，II v2-2-2；III d2-2-0，v1-2-2，p1-0-1，r0-1-1；IV d1-0-0，v2-2-2，p1-1-1，r1-1-0；后跗节：I，II v2-0-0；III d2-2-2，v2-0-2，p0-1-1，r0-1-1；IV d2-2-2，v2-2-2，p0-1-1，r0-0-1。步足测量：I 4.56 (1.36 + 1.70 + 0.85 + 0.65)；II 4.47 (1.36 + 1.61 + 0.85 + 0.65)；III 4.24 (1.25 + 1.49 + 0.85 + 0.65)；IV 5.71 (1.55 +